

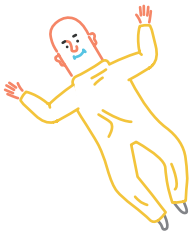
2018년부터

이렇게

달라

집니다

부처별 달라지는 주요 제도



Main Institutions Infographic

1 기획재정부

소득세 최고세율 조정

시행일 : 2018년 1월 1일

Before



After



2 기획재정부

주식 양도소득세 누진세율 적용

시행일 : 2018.1.1.
(중소기업 주식의 경우 2019.1.1.)

Before

신설

After

대주주의 주식 양도소득 과세표준 3억원 초과 대상 양도소득세율 20% → 25%로 인상



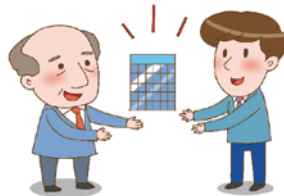
3 기획재정부

상속·증여세 신고세액공제 축소

시행일 : 2018.1.1. 이후 상속이
개시되거나 증여를 받는 분부터

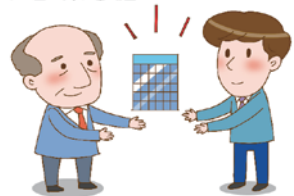
Before

상속·증여세 신고세액공제 공제율 7%



After

상속·증여세 신고세액공제 공제율 5%
(19년 이후) 공제율 3%



4 기획재정부

신규 고용 창출을 위한 고용증대세제 신설

시행일 : 2018년 1월 1일

Before

투자 & 고용을 동시에 하는
경우 투자금액의 3~8%
공제 (1년간) 다른 고용
투자지원 제도와 중복 배제

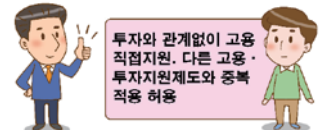


After

중소·중견기업에 대해
지원기간 및 공제금액
대폭 확대



투자와 관계없이 고용
직접지원. 다른 고용·
투자지원제도와 중복
적용 허용



Main Institutions Infographic

5 기획재정부

법인세 최고 과표구간
신설 및 세율 환원

시행일 : 2018년 1월 1일

Before

신설

After



6 교육부

2018년도 어린이집 누리
과정비는 전액 국고로 지원

시행일 : 2018년 1월

Before

2017년도 어린이집 누리과정비
41.2% 국고로 지원



After

2018년도 어린이집 누리과정비
100% 국고로 지원



7 교육부

초·중·고 학생 대상 교육
급여 대폭 인상

시행일 : 2018년 3월

Before

저소득층* 대상 교육급여 지원 낮은 수준
*중위소득 50% 이하 가구의 초·중고 학생



After

초·중·고등학생 항목별 지원 금액 대폭 인상
초등학생 학용품비 신규 지원(5만원)



8 법무부

전자어음 최장만기
단계적 단축

시행일 : 2018년 5월 30일

Before

전자어음의 최장만기는 발행일부터 1년까지



After

전자어음 최장만기를 단계적으로 단축합니다.
· 2018년 5월 30일부터 "6개월로" 단축
· 매년 1개월씩 단축 후
· 2021년 5월 30일부터 "3개월로" 단축



Main Institutions Infographic

9 법무부

법정 최고금리
연 24%로 인하

시행일 : 2018년 2월 8일

Before



After



10 법무부

이혼 후 3백일 내 출생한 자녀에 한하
여 전 남편이 아닌 생부를 아버지로
출생신고 가능 간이한 절차 마련

시행일 : 2018년 2월 1일

Before



After



11 국방부

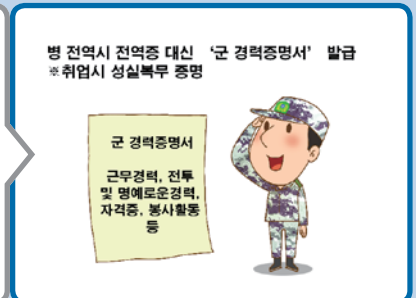
성실한 군 복무 증명을 위한
'군 경력증명서' 발급
(‘전역증’을 ‘군 경력증명서’로 대체)

시행일 : 2018년 2월 1일

Before



After

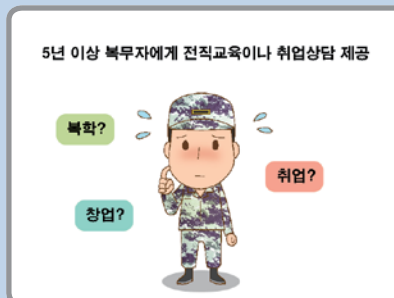


12 국방부

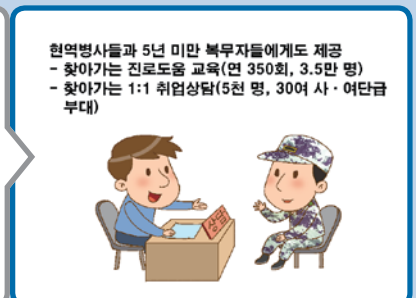
청년장병 진로교육 및
취업상담 시행

시행일 : 2018년 2월

Before



After



13 국방부

공상 직업군인 민간병원 진료선택권 보장

시행일 : 2018년 2월 28일

Before

군병원 치료가 가능한 공상 직업군이 민간병원을 이용할 경우 치료비 전액을 개인이 부담



After

치료비 중 건강보험부담금을 국가가 지급



14 농림축산식품부

초등학교 방과 후 돌봄교실 어린이에게 과일간식 제공

시행일 : 2018년 5월 예정

Before

돌봄교실 어린이의 간식은 핫도그, 토스트, 빵, 음료 등 패스트푸드를 많이 제공



After

친환경이나 농산물우수관리(GAP) 인증을 받은 제철 과일을 간식으로 주 1회 무상 제공



15 농림축산식품부

청년농업인 영농정착 지원 신규 실시

시행일 : 2018년 1월

Before

신설

After

영농초기 소독 불안정을 겪는 청년 농업인의 초기 영농기반 마련과 혁신성장 주체로 육성하기 위해 영농정착지원금을 지급 (월 최대 100만원)

초기 투자 부담없이 파종부터 생산 · 수확 · 판매까지 본인 책임하에 운영하는 경영실습 임대시설 지원하여 청년농의 역량강화



16 농림축산식품부

논에 쌀 대신 타작물 재배시 평균 340만원/ha 지원

시행일 : 2018년 1월

Before

한시적 도입

After

논에 타작물 재배 시 평균 340만원/ha 지원 (국비 80%, 지방비 20%)



Main Institutions Infographic

17 농림축산식품부

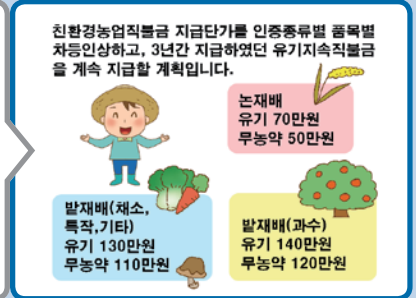
친환경 농업직불금
지급단가 인상 및 유기지속
직불 지급기한 폐지

시행일 : 2018년 1월

Before



After



18 농림축산식품부

가금 밀집지역 내에
축사 이전시 전폭적 지원

시행일 : 2018년 1월

Before



After



19 농림축산식품부

젊은 농업인에게
생애 첫 농지 취득 지원

시행일 : 2018년 1월

Before



After



20 보건복지부

믿고 맡길 수 있는
국공립어린이집 확충

시행일 : 2018년 1월

Before



After



Main Institutions Infographic

21 보건복지부

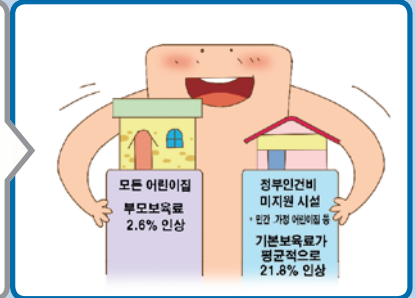
보육료 9.6% 인상으로
보육료 지원 강화

시행일 : 2018년 1월

Before



After

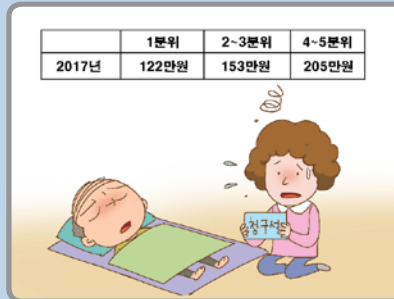


22 보건복지부

소득하위 50%까지 본인
부담상한액을 150만원까지
인하

시행일 : 2018년 1월 1일

Before



After



23 보건복지부

기초생활보장 생계급여
수급자 선정기준 및 최저
보상수준 확대

시행일 : 2018년 1월 1일

Before



After



24 보건복지부

장애인이 편히 건강검진을
받을 수 있는 장애인건강
검진기관 지정

시행일 : 2018년 5월

Before



After



Main Institutions Infographic

25 환경부

어린이 활동공간 환경안전관리 강화

시행일 : 2018년 1월 1일

Before



After



26 환경부

자동차 배출가스 부품 결함시 차량 교체·환불·재매입 조치명령 및 과징금 부과율과 상한액 상향

시행일 : 2017년 12월 28일

Before



After



27 환경부

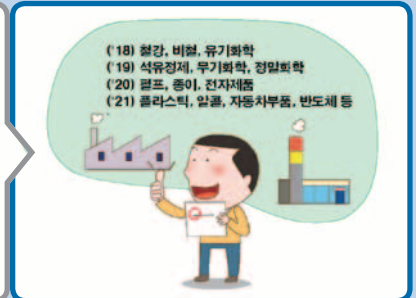
환경오염시설의 통합관리 대상 업종 확대

시행일 : 2018년 1월 1일
*2021년까지 19개 업종 단계적 확대

Before



After



28 환경부

유해화학물질 통신판매시 본인 인증 절차 도입

시행일 : 2017년 12월 28일

Before



After



29 환경부

유해화학물질에 해당하는
시약 판매시 안전기준 고지
및 시약판매업 신고 의무화

시행일 : 2017년 12월 28일

Before



After



30 환경부

유해화학물질 취급시설
가동 중단 신고 의무화

시행일 : 2017년 12월 28일

Before



After



31 고용노동부

최저임금액 인상,
'18년 최저시급 7,530원

시행일 : 2018년 1월 1일

Before



After



32 고용노동부

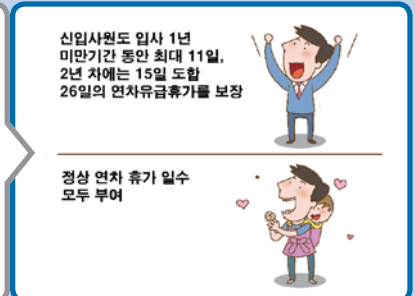
1년 미만자 및 육아휴직자에
대한 연차휴가 확대

시행일 : 2018년 5월 29일

Before



After



33 고용노동부

통상적 경로·방법의
출퇴근 중 발생한 사고
업무상 재해로 인정

시행일 : 2018년 1월

Before



After

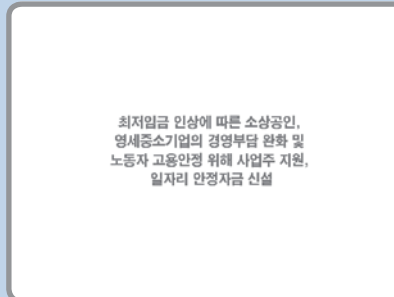


34 고용노동부

최저임금 해결사,
일자리 안정자금 지원

시행일 : 2018년 1월 1일

Before



After



35 여성가족부

위기청소년
맞춤형 지원 확대

시행일 : 2018년 상반기

Before



After



36 여성가족부

근로청소년
현장도우미 지원 확대

시행일 : 2018년 1월

Before



After



37 여성가족부

여성 고위공무원단·
여성 임원 목표제 도입

시행일 : 2018년 1월

Before



After



38 여성가족부

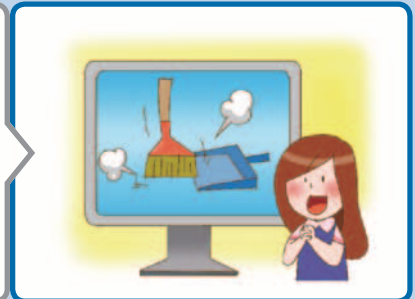
디지털 성범죄 피해자 종합
서비스(영상삭제 등) 개시

시행일 : 2018년 상반기

Before



After



39 국토교통부

신혼부부 전용 주택구입
대출상품 출시로 신혼부부
주거비 부담 완화

시행일 : 2018년 1월

Before



After



40 국토교통부

신혼부부 전용 전세대출
상품 출시로 신혼부부
주거비 부담 완화

시행일 : 2018년 1월

Before



After



41 국토교통부

만 19세 이상 청년
버팀목전세 지원 허용

시행일 : 2018년 1월

Before

버팀목전세 단독세대주 : 만 25세 이상
월세대출 : 월 30만원
대출 연장 시 대출잔액의 25%를 상환



After

버팀목전세 단독세대주 : 만 19세 이상~25세 미만
주거안정 월세대출 : 월 40만원
대출 연장 시 대출잔액의 10%를 상환(우대형 한정)



42 해양수산부

선박 출입, 화물 반출입 등
항만민원신고 업무가
간소화됩니다

시행일 : 2018년 1월 29일

Before

Port-MIS가 지방청 및 항만공사에 분산 운영됨
에 따른 민원불편 초래

지방청

부산청

인천청

여수청

항만공사

부산

인천

울산

여수광양



After

① Port-MIS 등 7개 항만물류정보시스템 통합
및 서비스 개시
② 공공정보 연계를 통한 해운관련 민원서류
간소화 및 온라인 민원 확대



43 해양수산부

수산직불금 전년보다 5만원
인상된 어가당 60만원 지원

시행일 : 2018년 1월 1일

Before

수산직불금 지원금액이 어가당 55만원



After

수산직불금 지원금액이 어가당 60만원으로
확대

어가당
5만원인상!



44 해양수산부

어업도우미 지원단가 인상
및 자부담 인하

시행일 : 2018년 1월 1일

Before

어업도우미 지원단가 7만원

7만원



After

어업도우미 지원단가 10만원으로 인상

10만원



45 중소벤처기업부

1인 영세 소상공인 고용보험료 지원

시행일 : 2018년 1월 1일

Before



After



46 중소벤처기업부

정책자금에 제조현장 스마트화자금 신설

시행일 : 2018년 1월

Before



After



47 국가보훈처

저소득 독립유공자 (손)자녀에게 생활지원금 지급

시행일 : 2018년 1월

Before



After



48 산림청

나무의사 자격제도 도입

시행일 : 2018년 6월 28일

Before



After



49 산림청

산지관리법 상의 신고 등 수리 간주제 도입

시행일 : 2018년 6월 예정

Before



After



50 산림청

공공기관의 국산 목재 등 우선구매 의무화

시행일 : 2018년 5월 29일

Before



After



51 방송통신위원회

신용카드를 활용한 본인확인서비스 신규 도입

시행일 : 2018년 상반기

Before



After



52 방송통신위원회

광역시 및 평창·강릉 지역 지상파 UHD 본방송 개시

시행일 : 2017년 12월

Before



After

